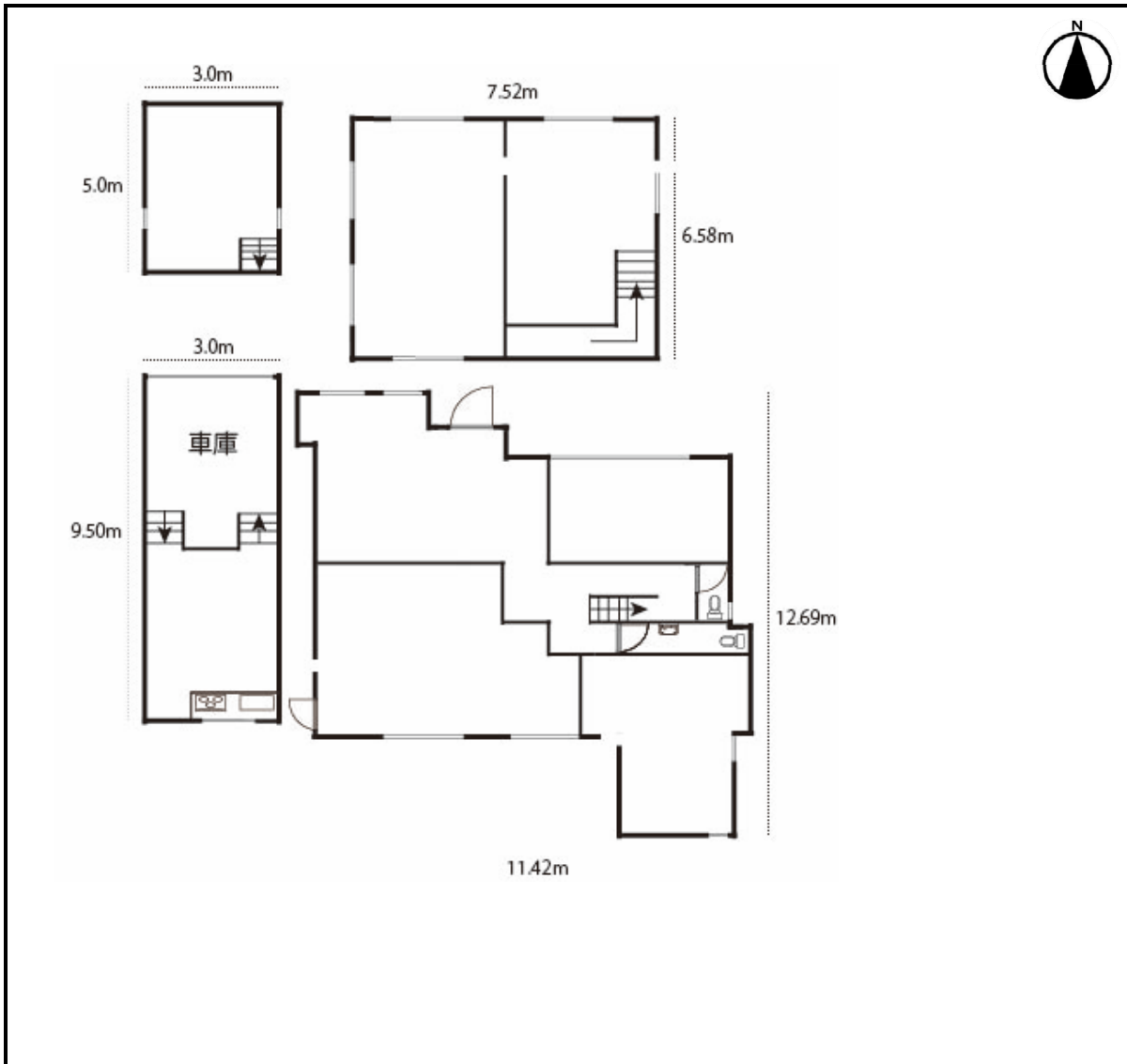


2. 売一戸建住宅等

社内管理項目		物件番号	
--------	--	------	--



物件種目	事業用一棟建物									
価格	総額	1,780	万円	うち消費税	万円					
所在地	奈良市北葛城郡上牧町桜ヶ丘3丁目1-16									
交通	関西本線 王寺 駅 徒歩 分 バス 14 分 桜ヶ丘二丁目 停 徒歩 1 分									
土地面積 (私道含まず)	259.14	m ²	土地権利	所有権						
私道負担		m ²	地目	宅地						
セットバック		m ²	地勢	平坦						
接道状況 (種別)	公道	位置指定	接面	16.0	m	方向	北	幅員	18.0	m
	種別	位置指定	接面		m	方向		幅員		m
建物面積	延べ	145.96	m ²	1階	96.48	m ²	2階	49.48	m ²	
				3階		m ²	その他	43.50	m ²	
建物構造	鉄骨造		地上階	2	階	地下階		階		
間取り			駐車場	有						
築年月	昭和57年5月		増改築年月	平成28年2月						
設備・条件	公営水道、公共下水、都市ガス									
都市計画	市街化区域		地域地区							
用途地域	第一種住居地域		国土法届出							
建ぺい率	50		%	容積率	80		%			
その他法令上の制限										
現況	空家		引渡時期	即時 ()						
備考	駐車スペース2台分あり									

朝日ハウジング（株式会社 朝日屋） TEL 0742-52-3130 FAX 0742-52-3140 宅建免許 奈良県知事免許(6)第003412号 保証協会 (公社)全国宅地建物取引業保証協会 所属協会 (公社)奈良県宅地建物取引業協会 奈良本部 Email asahiya@m3.kcn.ne.jp H P https://asahihousing.com 所在地 631-0004 奈良市登美ヶ丘3丁目12-9	取引態様	一般媒介	担当者	特記事項
	広告	広告可要連絡	川島	
	報酬	分かれ		